

КАРТА-ПЛАН ТЕРРИТОРИИ

Пояснительная записка

1. Сведения о территории выполнения комплексных кадастровых работ:

Республика Мордовия, Ковылкинский р-н,
кадастровый квартал 13:12:0138001

(наименование субъекта Российской Федерации, муниципального образования, населенного пункта, уникальные учетные номера кадастровых кварталов, иные сведения, позволяющие определить местоположение территории, на которой выполняются комплексные кадастровые работы, например, наименование садоводческого или огороднического некоммерческого товарищества, гаражного кооператива, элемента планировочной структуры)

2. Основания выполнения комплексных кадастровых работ:

Наименование, дата и номер документа, на основании которого выполняются комплексные кадастровые работы: Муниципальный контракт на выполнение комплексных кадастровых работ на территории Ковылкинского муниципального района Республики Мордовия №080950000322000509_111920 от 19.04.2022

3. Дата подготовки карты-плана территории: 10.09.2022

4. Сведения о заказчике (ах) комплексных кадастровых работ:

В отношении юридического лица, органа местного самоуправления муниципального района, муниципального округа или городского округа либо уполномоченного исполнительного органа государственной власти субъекта Российской Федерации:

полное или сокращенное (в случае, если имеется) наименование: Администрация Ковылкинского муниципального района Республики Мордовия

основной государственный регистрационный номер: 1021300890885

идентификационный номер налогоплательщика: 1312089775

В отношении физического лица или представителя физических или юридических лиц:

фамилия, имя, отчество (последнее - при наличии): =

страховой номер индивидуального лицевого счета в системе обязательного пенсионного страхования Российской Федерации (СНИЛС): =

Наименование и реквизиты документа, подтверждающие полномочия представителя заказчика(ов) комплексных кадастровых работ: =

Адрес электронной почты (для направления уведомления о результатах внесения сведений в Единый государственный реестр недвижимости): =

5. Сведения об исполнителе комплексных кадастровых работ:

Полное или сокращенное (в случае, если имеется) наименование и адрес юридического лица, с которым заключен государственный или муниципальный контракт либо договор подряда на выполнение комплексных кадастровых работ: Федеральное государственное бюджетное учреждение "Федеральная кадастровая палата Федеральной службы государственной регистрации, кадастра и картографии" (ФГБУ "ФКП Росреестра"), Мордовия Респ, Саранск г, Лямбирское ш, 10 Б д

Фамилия, имя, отчество кадастрового инженера (последнее - при наличии): Чудмаева Елена Сергеевна и основной государственный регистрационный номер кадастрового инженера индивидуального предпринимателя (ОГРНИП): =

Страховой номер индивидуального лицевого счета в системе обязательного пенсионного страхования Российской Федерации (СНИЛС) кадастрового инженера: 15253677167

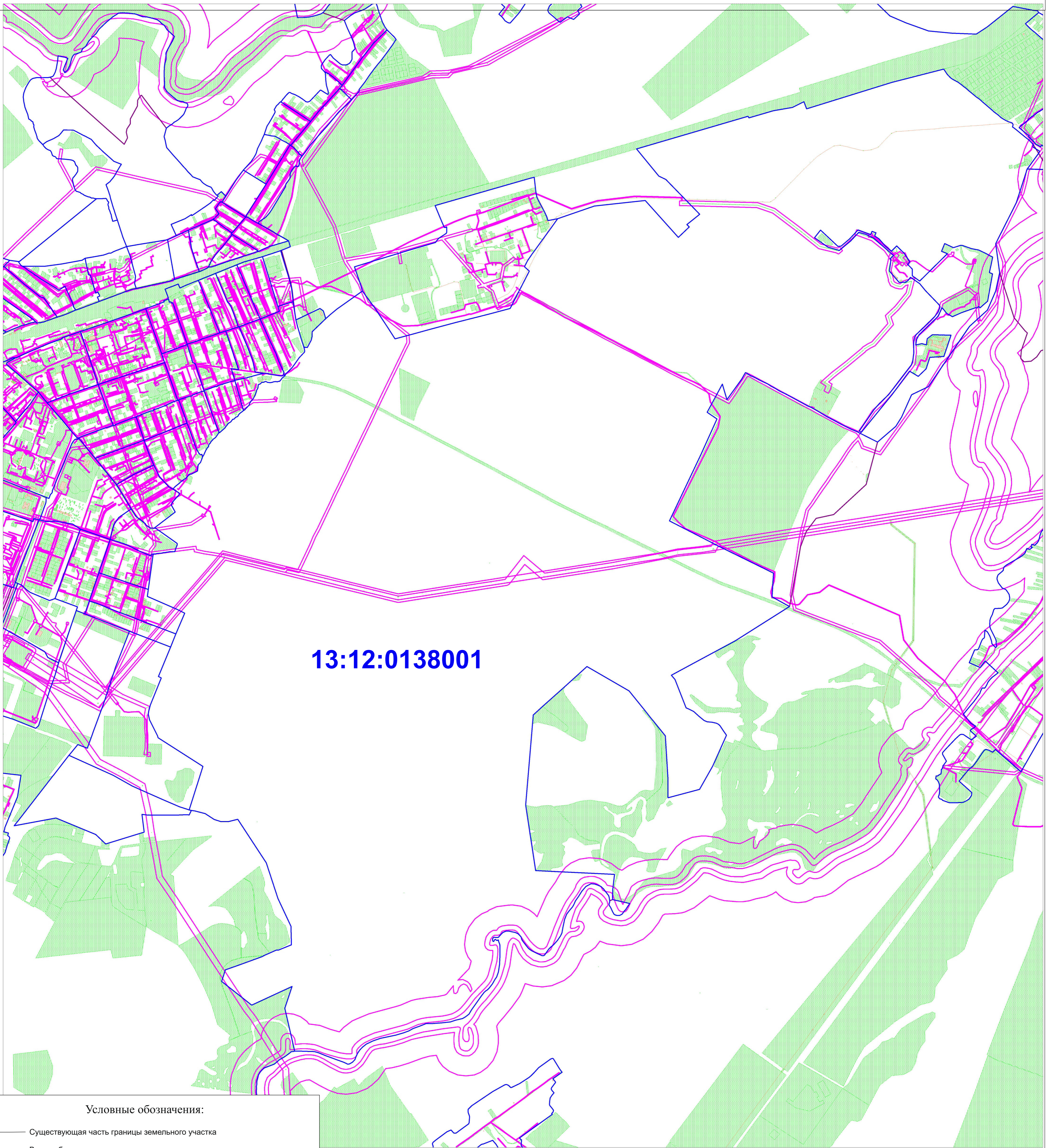
Уникальный реестровый номер кадастрового инженера в реестре саморегулируемой организации кадастровых инженеров и дата внесения сведений о физическом лице в такой реестр: = =								
Полное или (в случае, если имеется) сокращенное наименование саморегулируемой организации кадастровых инженеров, членом которой является кадастровый инженер: <u>Саморегулируемая организация "Ассоциация кадастровых инженеров Поволжья" (СРО АКИ "Поволжье")</u>								
Контактный телефон: <u>8(8342)79-02-24</u>								
Почтовый адрес и адрес электронной почты, по которым осуществляется связь с кадастровым инженером: <u>Республика Мордовия, г. Саранск, Лямбирское шоссе, д. 10 Б, pladra@mail.ru</u>								
6. Перечень документов, использованных при подготовке карты-плана территории:								
№ п/п	Реквизиты документа							
	Вид	Дата	Номер	Наименование	Иные сведения			
1	2	3	4	5	6			
1	<u>ПРОЧИЕ</u>	<u>11.05.2022</u>	<u>111/5682</u>	<u>Выписка о пунктах государственной геодезической сети</u>	=			
2	<u>Кадастровый план территории</u>	<u>19.04.2022</u>	<u>КУВИ-001/2022-58692650</u>	<u>Кадастровый план территории</u>	=			
3	<u>ПРОЧИЕ</u>	<u>01.01.2004</u>	<u>б/н</u>	<u>Картографический материал (Ортофотоплан) масштаба 1:2000</u>	=			
7. Пояснения к карте-плану территории:								
1. –								
Сведения о пунктах геодезической сети и средствах измерений								
1. Сведения о пунктах геодезической сети:								
№ п/п	Вид геодезической сети	Название пункта геодезической сети и тип знака	Система координат пункта геодезической сети	Координаты пункта, м		Дата обследования		
				X	Y	Сведения о состоянии		
1	2	3	4	5	6	7	8	9
1	Государственная геодезическая	Рузаевка, пирамида	МСК-13, зона 1	379995.96	1274629.85	сохранился	сохранился	сохранился

	ская сеть,							
2	Государственная геодезическая сеть,	Нечаевка, пирамида	МСК-13, зона 1	379544.07	1292717.91	сохранился	сохранился	сохранился
3	Государственная геодезическая сеть,	Перхляй, пирамида	МСК-13, зона 1	392953.47	1277963.45	сохранился	сохранился	сохранился

2. Сведения об использованных средствах измерений:

№ п/п	Наименование и обозначение типа средства измерений - прибора (инструмента, аппаратуры)	Заводской или серийный номер средства измерений	Реквизиты свидетельства о поверке прибора (инструмента, аппаратуры) и (или) срок действия поверки
1	2	3	4
1	Аппаратура геодезическая спутниковая SOKKIA GRX1	664-10418	№С-ГСХ/13-04-2022/148458732 от 13.04.2022г., действительно до 12.04.2023г.

Схема границ земельных участков



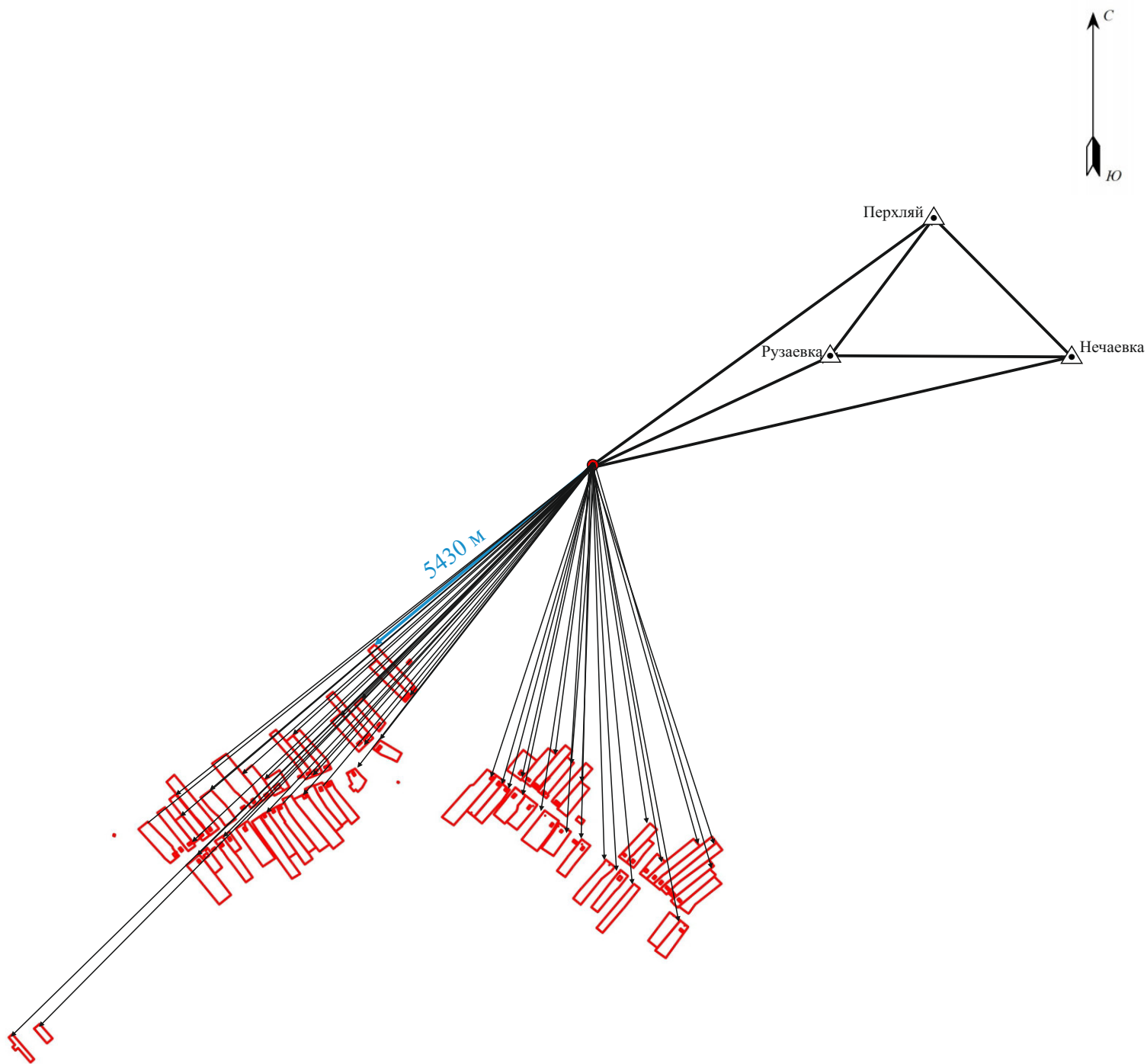
13:12:0138001

Условные обозначения:







- Существующая часть границы земельного участка
- Вновь образованная или уточненная часть границы земельного участка
- 1 Существующая характерная точка границы земельного участка
- n1Y Новая характерная точка границы земельного участка
- :1 Обозначение земельного участка
- :1(1) Обозначение контура границы многоконтурного земельного участка
- Часть контура, образованного проекцией существующего наземного конструктивного элемента здания, сооружения, объекта незавершенного строительства
- Часть контура, образованного проекцией вновь образованного наземного конструктивного элемента здания, сооружения, объекта незавершенного строительства
- Характерная точка контура здания, сооружения, объекта незавершенного строительства
- 1 Обозначение здания, сооружения, объекта незавершенного строительства
- Граница кадастрового квартала
- 13:12:0138001 Обозначение кадастрового квартала
- 13:12-6.30 Граница зоны с особыми условиями использования территории
- Земельный участок, сведения о котором содержатся в ЕГРН
- Объект капитального строительства, сведения о котором содержатся в ЕГРН

Масштаб 1:15000

Схема геодезических построений



Условные обозначения:

-  - пункт государственной геодезической сети
-  - точка съёмочного обоснования
-  - расстояние от базовой станции до ближайшей характерной точки объекта кадастровых работ
-  - направления геодезических построений при создании съёмочного обоснования
-  - направления геодезических построений при определении координат характерных точек границ земельного участка
-  - вновь образованная или уточненная часть границы